



Unser Investmentansatz - Ihr Erfolg

GET Capital Quant Global Equity

Profil der Strategie

- Globale Aktienstrategie
- Umsetzungsinstrument: ETF/Futures
- Risikoadjustierter Investment-Ansatz
- Einsatz von Modellen der künstlichen Intelligenz (Machine Learning)

Anlageuniversum

STOXX Europe Chemie
STOXX Europe Technology
Nasdaq 100
MSCI EM Taiwan
MSCI Northamerica
DJ Industrial Average
S&P 500 EuroHegded
STOXX Europe Basic Ressources
Nikkei 400 Total Return
Hang Seng China Enterprises
STOXX Europe 600
ATX
S&P 500
SDAX
STOXX Europe 50
STOXX Europe Food & Beverage
STOXX Europe Healthcare

MSCI Australia
CAC40
DAX
AEX
IBEX 35
SMI
FTSE 100
FTSE MIB
PSI-20
Topix EUR hedged
S&P 500 short
DJ Industrial Average short
FTSE MIB short
IBEX 35 short
DAX short
CAC40 short
Nasdaq 100 short
AEX short
EMU Gov. 1-3Y

Morningstar Rating™

GET Capital Quant Global Equity Fonds I ★★★★★

Wie hat sich dieser Fonds entwickelt? 31.12.2020

Wachstum von 1000 (EUR)

Charts
Erweitert



● Fonds	5,7	6,2	-9,5	24,5	8,2
● +/-Kat	-	-	-0,9	12,2	6,1
● +/-Idx	0,2	1,0	-6,0	8,7	3,9

Kategorie: Mischfonds EUR flexibel - Global

Kategorie Benchmark: Morningstar EU Mod Gbl Tgt
...

Übersicht

NAV 04.01.2021 EUR 1990,96

Änderung z. Vortag (in EUR) -0,36%

Ausgabeaufschlag 3,00%

Morningstar Kategorie™ Mischfonds EUR flexibel - Global

WKN A1JYTQ

ISIN LU0787633451

Fondsvolumen (Mio) 04.01.2021 EUR 28,08

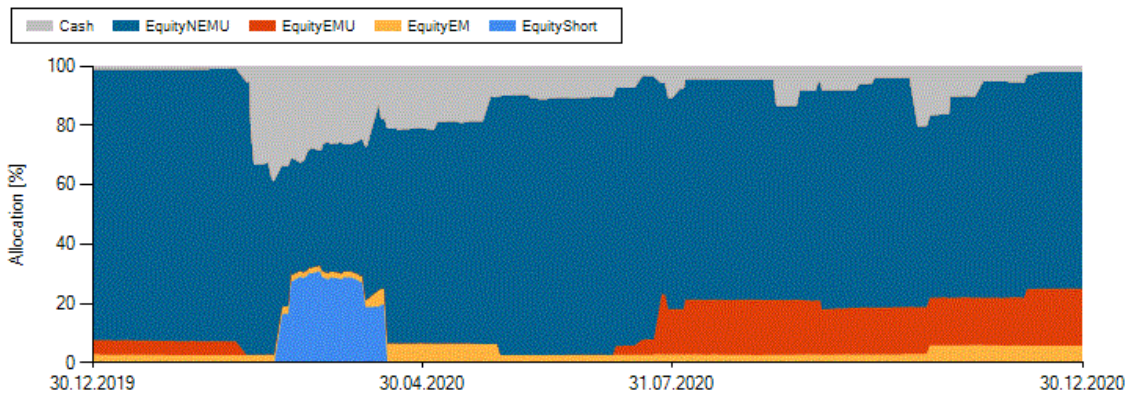
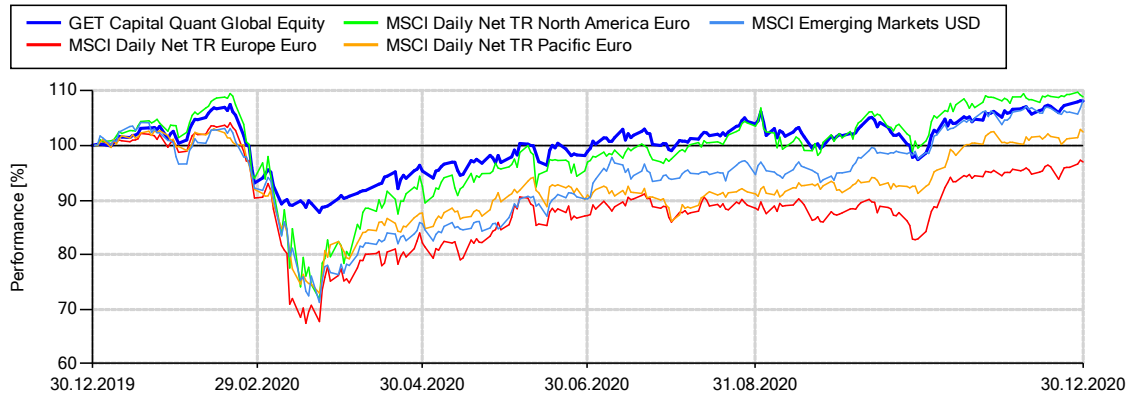
Anteilklassenvol (Mio) 04.01.2021 EUR 28,08

Ausgabeaufschlag (max.) 3,00%

Laufende Kosten 18.02.2020 1,07%

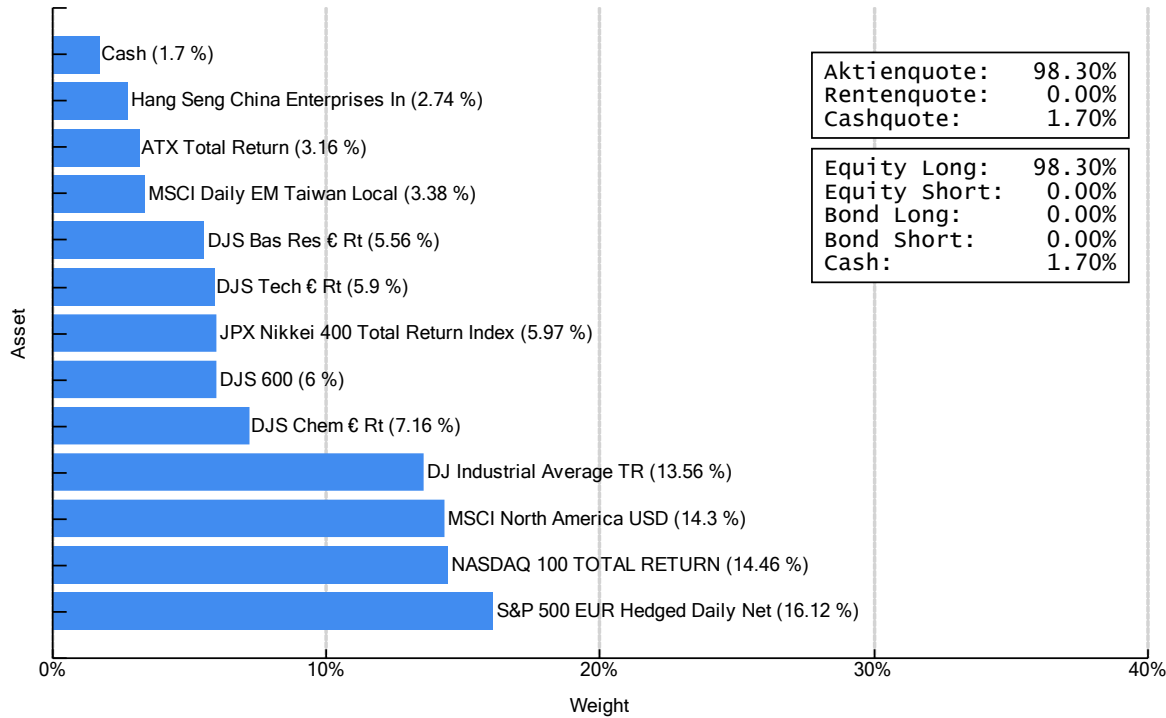
Performance Jahr 2020

31.12.2019 - 30.12.2020



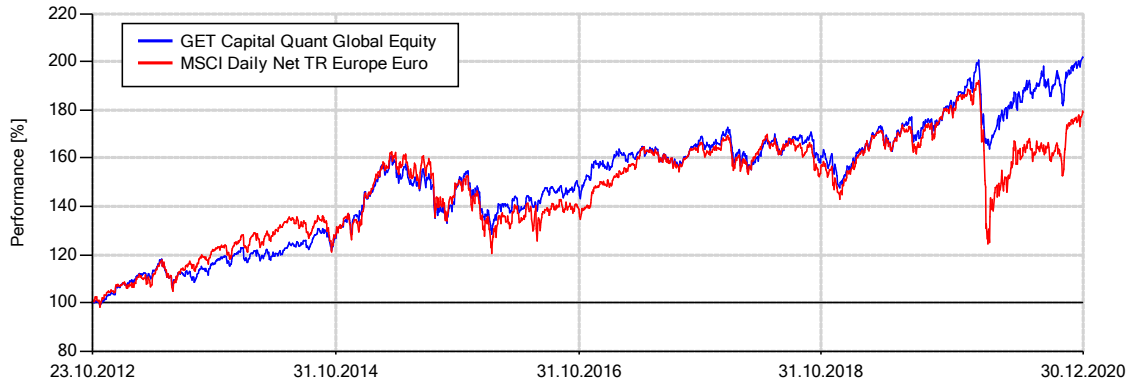
	Return	Drawdown
GET Capital Quant Global Equity	8.12%	-18.38%
MSCI Daily Net TR Europe Euro	-3.02%	-35.25%
MSCI Daily Net TR North America Euro	8.90%	-34.37%
MSCI Daily Net TR Pacific Euro	2.47%	-29.20%
MSCI Emerging Markets USD	8.26%	-31.62%

Allocation Quota (Day) 30.12.2020

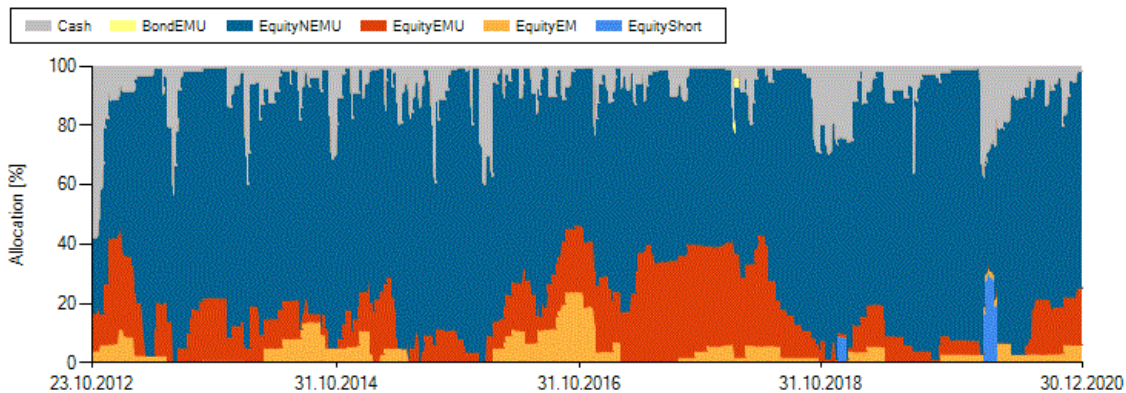


Performance seit Auflage

23.10.2012 - 30.12.2020



	Return p.a.	Drawdown
GET Capital Quant Global Equity	8.95%	-20.14%
MSCI Daily Net TR Europe Euro	7.36%	-35.25%



Ansprechpartner



Harald Schnorrenberg
Vorstandsvorsitzender & Partner

Tel: +49 2161 307 35 22
Fax: + 49 2161 307 35 25
E-Mail: schnorrenberg@get-capital.de



Dr. Elias Zamora Sillero
Vorstand & Partner

Tel: +49 2161 307 35 20
Fax: +49 2161 307 35 25
E-Mail: zamora-sillero@get-capital.de

Anschrift: Heinz-Nixdorf-Str. 31, 41179 Mönchengladbach

Hinweis

Dieses Material ist ausschließlich für Ihren persönlichen Gebrauch und rein zu Informationszwecken erstellt worden. Jede Form der Kenntnisnahme, Veröffentlichung, Vervielfältigung oder Weitergabe des Inhalts an Dritte ist unzulässig, es sei denn wir haben zuvor zugestimmt.

Die in der Präsentation enthaltenen Angaben und Mitteilungen sind nicht als rechtlicher oder steuerlicher Rat zu verstehen. Sie dienen ausschließlich der allgemeinen Information. Diese Präsentation ersetzt nicht eine individuelle Anleger- und anlagegerechte Beratung.

Die hierin enthaltenen Einschätzungen entsprechen unserer nach bestem Wissen angestellten Beurteilung zum jetzigen Zeitpunkt, können sich jedoch – ohne Mitteilung hierüber – ändern. Wir haften nicht für die Vollständigkeit, die Zuverlässigkeit und die Genauigkeit des Materials wie aller sonstigen Informationen, die dem Empfänger schriftlich, mündlich oder in sonstiger Weise übermittelt oder zugänglich gemacht werden, soweit dies nicht unmittelbar durch unser eigenes vorsätzliches Fehlverhalten oder grobe Fahrlässigkeit verursacht wurde. Die Richtigkeit der Daten, die aufgrund veröffentlichter Informationen in diese Präsentation übernommen wurden, wird vorausgesetzt und nicht überprüft. Der Inhalt dieser Präsentation ist nicht rechtsverbindlich, es sei denn, wir erklären schriftlich und ausdrücklich etwas Anderes. Etwaig bestehende vertragliche Regelungen oder sonstige Abreden gelten auch im Rahmen dieser Präsentation einschließlich sämtlicher Aussagen im Zusammenhang mit dieser Präsentation sofern diese Regelungen anwendbar sind.

Angaben zur bisherigen Entwicklung erlauben keine Prognose für die Zukunft. Es ist nicht sicher, dass ein Portfolio die dargestellten Gewinne oder Verluste erzielt oder dass ein Portfolio denselben Grad an Genauigkeit früherer Projektionen erreichen wird.