



Unser Investmentansatz - Ihr Erfolg

GET Capital Quant Global Equity

Profil der Strategie

- Globale Aktienstrategie Long only
- Umsetzungsinstrument: ETF
- Risikoadjustierter Investment-Ansatz
- Einsatz von Modellen der künstlichen Intelligenz (Machine Learning)

Morningstar Rating™

GET Capital Quant Global Equity Fonds I | ★★★★★

Wie hat sich dieser Fonds entwickelt? 31.01.2019

Wachstum von 1000 (EUR)

Charts
Erweitert



| | | | | | |
|----------|-----|------|-----|------|-----|
| ● Fonds | 8,7 | 5,7 | 6,2 | -9,5 | 5,0 |
| ● +/-Kat | 6,6 | 3,5 | 1,1 | -0,9 | 1,5 |
| ● +/-Idx | 3,1 | -2,0 | 1,4 | -7,8 | 0,9 |

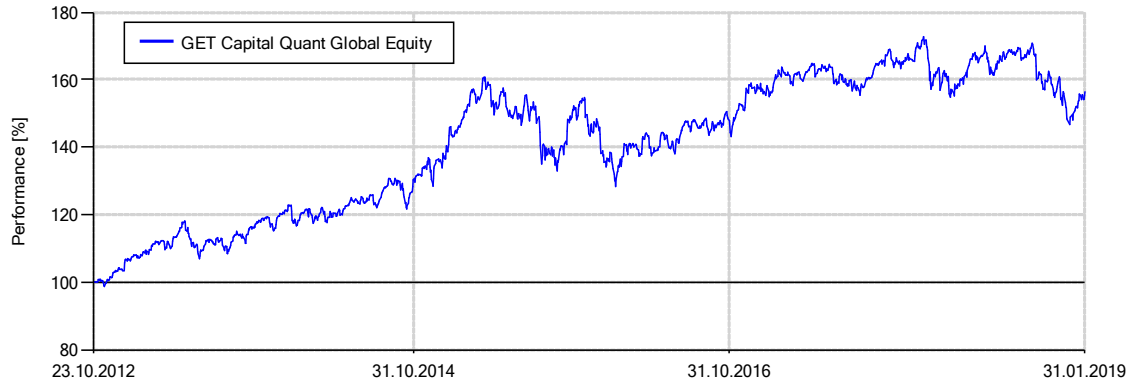
Kategorie: Mischfonds EUR flexibel - Global

Kategorie Benchmark: Cat 50%Barclays EurAgg TR&5...

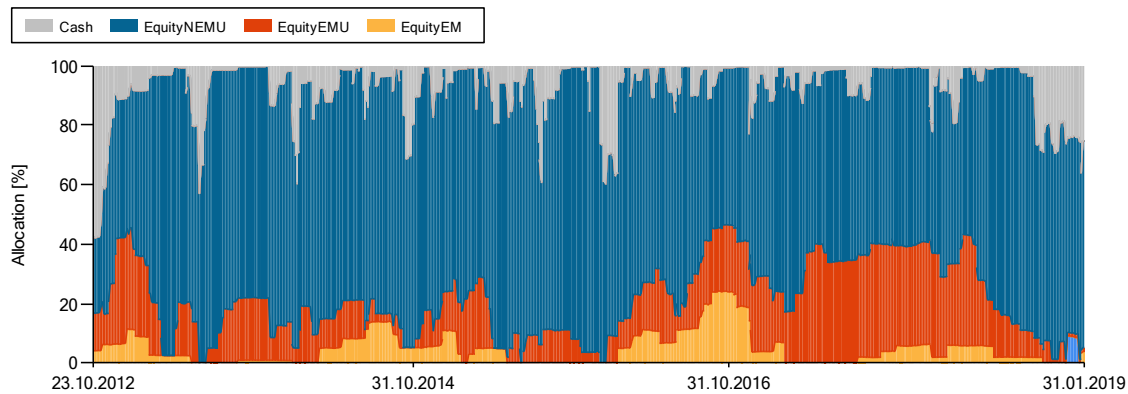
Übersicht

| | |
|--------------------------------------|----------------------------------|
| NAV 01.02.2019 | EUR 1566,55 |
| Änderung z. Vortag (in EUR) | 0,16% |
| Ausgabeaufschlag | 3,00% |
| Morningstar Kategorie™ | Mischfonds EUR flexibel - Global |
| WKN | A1JYTQ |
| ISIN | LU0787633451 |
| Fondsvolumen (Mio) 01.02.2019 | EUR 13,52 |
| Anteilklassenvol (Mio) 01.02.2019 | EUR 13,52 |
| Ausgabeaufschlag (max.) | 3,00% |
| Laufende Kosten 14.01.2019 | 1,29% |

Performance 23.10.2012 - 31.01.2019



| | Return p.a. | Drawdown |
|---------------------------------|-------------|----------|
| GET Capital Quant Global Equity | 7.39% | -20.14% |



Performance (Yearly)

23.10.2012 - 31.01.2019

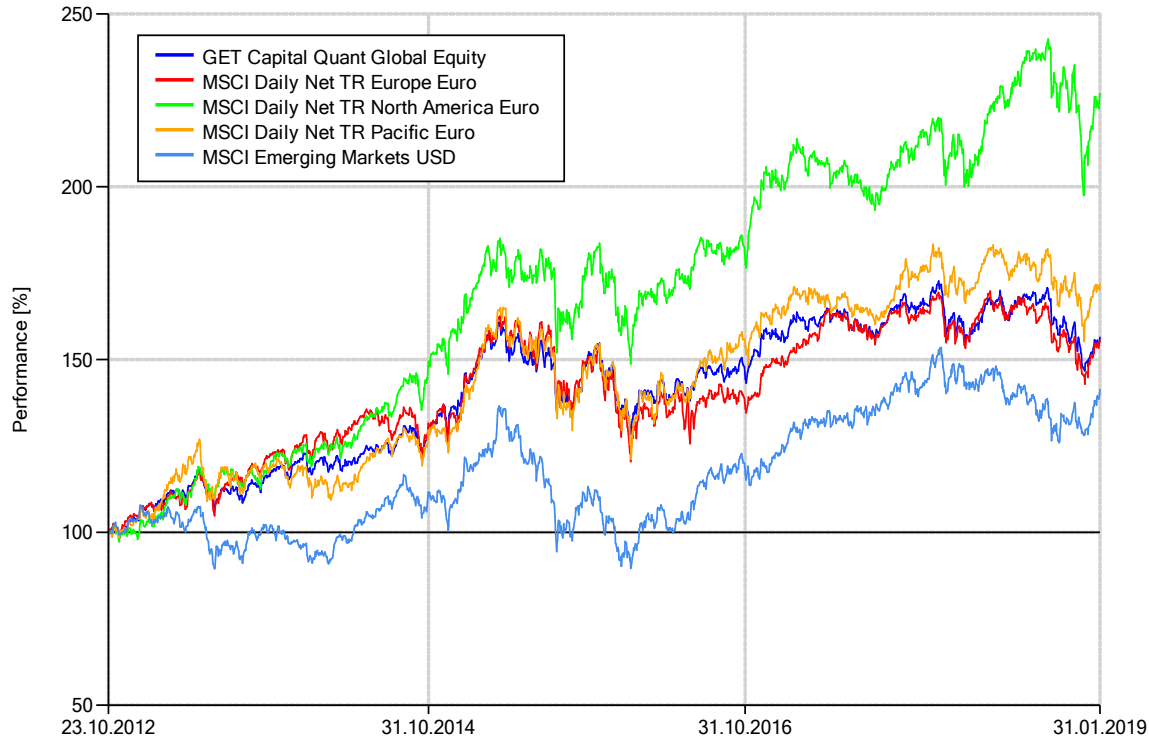
| | GET Capital Quant Global Equity |
|------|---------------------------------|
| 2019 | 5.04% |
| 2018 | -10.09% |
| 2017 | 6.19% |
| 2016 | 5.68% |
| 2015 | 8.68% |
| 2014 | 13.03% |
| 2013 | 16.15% |
| 2012 | 3.44% |

Drawdown (Yearly)

23.10.2012 - 31.01.2019

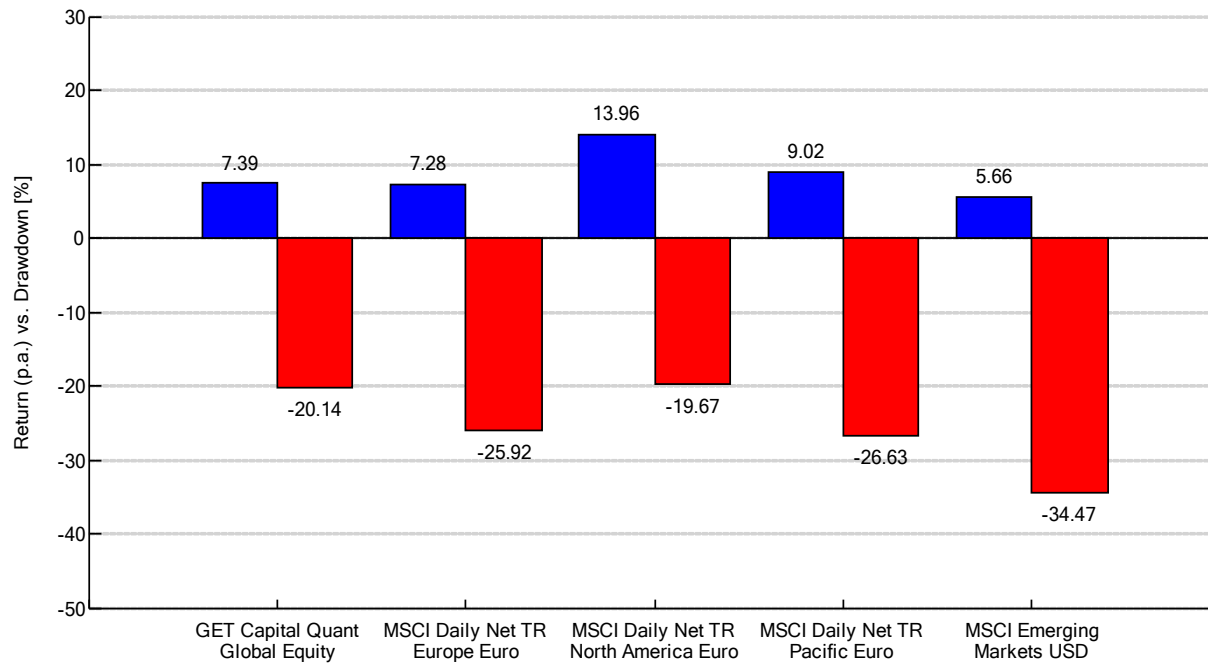
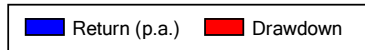
| | GET Capital Quant Global Equity |
|------|---------------------------------|
| 2019 | -1.03% |
| 2018 | -15.07% |
| 2017 | -5.73% |
| 2016 | -13.01% |
| 2015 | -17.27% |
| 2014 | -6.93% |
| 2013 | -9.44% |
| 2012 | -2.12% |

Performance 23.10.2012 - 31.01.2019

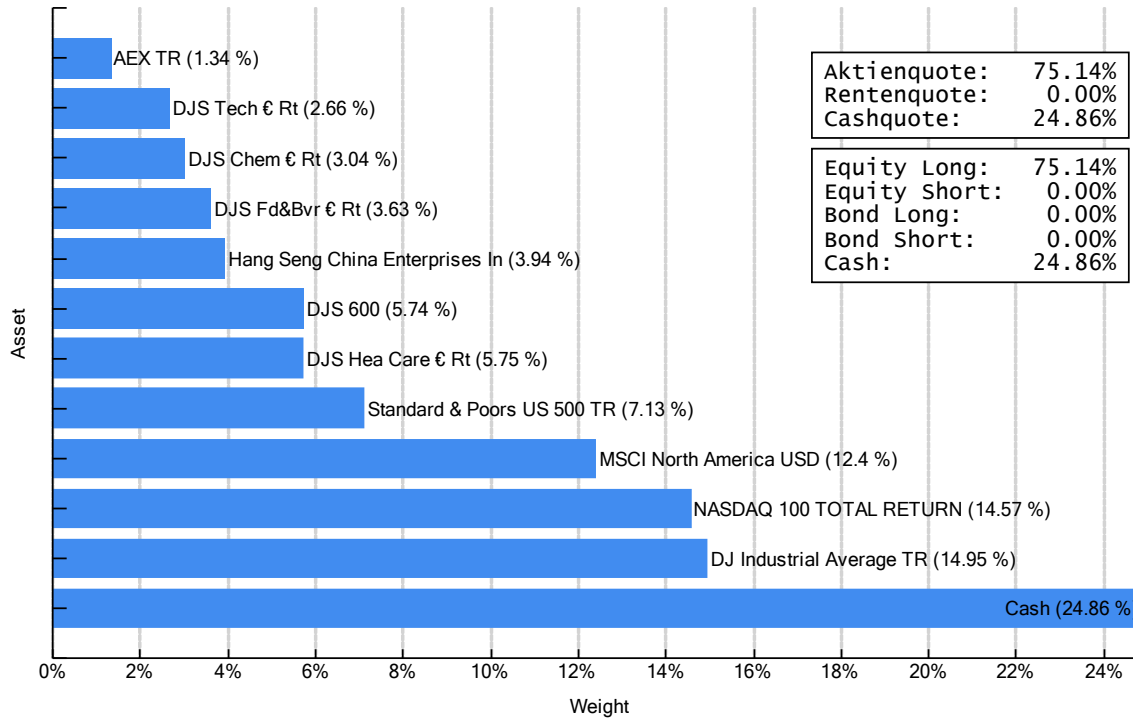


| | Return p.a. | Drawdown |
|--------------------------------------|-------------|----------|
| GET Capital Quant Global Equity | 7.39% | -20.14% |
| MSCI Daily Net TR Europe Euro | 7.28% | -25.92% |
| MSCI Daily Net TR North America Euro | 13.96% | -19.67% |
| MSCI Daily Net TR Pacific Euro | 9.02% | -26.63% |
| MSCI Emerging Markets USD | 5.66% | -34.47% |

Return (p.a.) & Drawdown 23.10.2012 - 31.01.2019



Allocation Quota (Day) 31.01.2019



Ansprechpartner

Ansprechpartner



Harald Schnorrenberg
Vorstandsvorsitzender & Partner

Tel: +49 2161 307 35 22
Fax: + 49 2161 307 35 25
E-Mail: schnorrenberg@get-capital.de



Jürgen Büschges
Vorstand & Partner

Tel: +49 2161 307 35 10
Fax: +49 2161 307 35 25
E-Mail: bueschges@get-capital.de



Louis Couraceiro
Leiter Institutionelles Geschäft

Tel: +49 2161 307 35 13
Fax: +49 2161 307 35 25
E-Mail: couraceiro@get-capital.de

Hinweis

Dieses Material ist ausschließlich für Ihren persönlichen Gebrauch und rein zu Informationszwecken erstellt worden. Jede Form der Kenntnisnahme, Veröffentlichung, Vervielfältigung oder Weitergabe des Inhalts an Dritte ist unzulässig, es sei denn wir haben zuvor zugestimmt.

Die in der Präsentation enthaltenen Angaben und Mitteilungen sind nicht als rechtlicher oder steuerlicher Rat zu verstehen. Sie dienen ausschließlich der allgemeinen Information. Diese Präsentation ersetzt nicht eine individuelle Anleger- und anlagegerechte Beratung.

Die hierin enthaltenen Einschätzungen entsprechen unserer nach bestem Wissen angestellten Beurteilung zum jetzigen Zeitpunkt, können sich jedoch – ohne Mitteilung hierüber – ändern. Wir haften nicht für die Vollständigkeit, die Zuverlässigkeit und die Genauigkeit des Materials wie aller sonstigen Informationen, die dem Empfänger schriftlich, mündlich oder in sonstiger Weise übermittelt oder zugänglich gemacht werden, soweit dies nicht unmittelbar durch unser eigenes vorsätzliches Fehlverhalten oder grobe Fahrlässigkeit verursacht wurde. Die Richtigkeit der Daten, die aufgrund veröffentlichter Informationen in diese Präsentation übernommen wurden, wird vorausgesetzt und nicht überprüft. Der Inhalt dieser Präsentation ist nicht rechtsverbindlich, es sei denn, wir erklären schriftlich und ausdrücklich etwas Anderes. Etwaig bestehende vertragliche Regelungen oder sonstige Abreden gelten auch im Rahmen dieser Präsentation einschließlich sämtlicher Aussagen im Zusammenhang mit dieser Präsentation sofern diese Regelungen anwendbar sind.

Angaben zur bisherigen Entwicklung erlauben keine Prognose für die Zukunft. Es ist nicht sicher, dass ein Portfolio die dargestellten Gewinne oder Verluste erzielt oder dass ein Portfolio denselben Grad an Genauigkeit früherer Projektionen erreichen wird.